

详细说明：

手柄式蝶阀                      超低扭矩 美观 高强度 耐腐蚀 长寿命

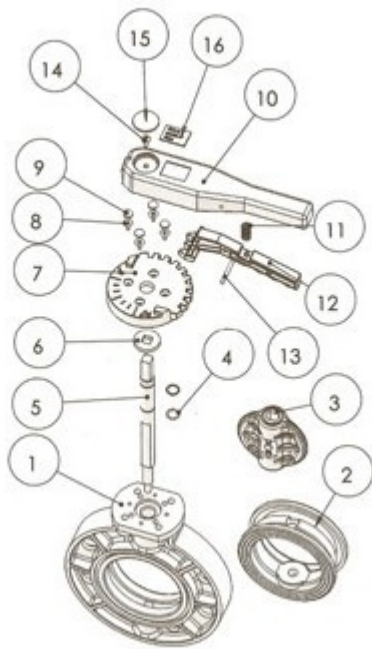
Butterfly Valve lever Type

规格：DN50-DN200 (2"-8")  
工作压力：DN50-DN150 10Kg/cm<sup>2</sup>  
                  DN200 6Kg/cm<sup>2</sup>  
材质：PVC,CPVC,PPG/FRPP, PPH,PP-R,ABS,PE  
标准：国标 GB 德标 DIN 美标 ANSI 日标 JIS  
          台湾地区 CNS

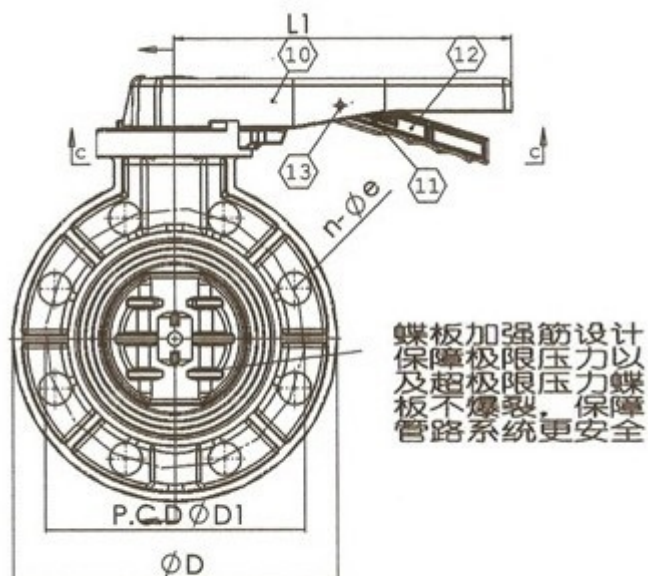
欧洲风格,外露牙盘,定位准确  
超宽手柄,手柄与阀杆联接处镶嵌金属衬套  
三叉副把,坚固耐用  
蝶板加强筋设计,保证管路系统安全  
专利技术阀体与阀座整体镶嵌,保证低扭矩  
更换更方便



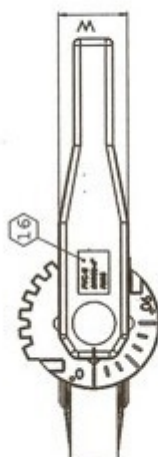
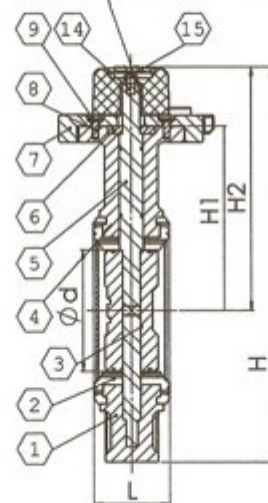
符合日标  
JIS 台湾地  
区 CNS 标  
准 的  
DN200-8"  
蝶阀法兰  
通 孔  
12-y23, 分  
度圆 y290



NO.	PARTS	MATERIAL	Q'TY
1	BODY 阀体	PVC,CPVC,PPG,PPH	1
2	SEAT SEAL 阀座	EPDM,FPM	1
3	DISC 阀板	PVC,CPVC,PPG,PPH	1
4	O-RING	EPDM,FPM	2
	O型环		
5	STEM 阀杆	STEEL,304,316	1
6	BEAR 档块	ABS	1
7	PLATE 方位盘	ABS	1
8	SCREW螺钉	STEEL	4
9	CAP螺钉护盖	ABS	4
10	HANDLE 手柄	ABS	1
11	SPRING弹簧	304	1
12	LEVER副把	ABS	1
13	SET PIN销钉	STEEL	1
14	BOLT螺栓	STEEL	1
15	MARK CAP	ABS	1
	商标盖		
16	LOGO 规格标牌	ABS	1
	PLATE		



手柄注塑时预埋金属衬套，克服手柄转动过程  
中金属阀杆对塑料手柄的伤害，  
手柄不会破裂，超宽手柄延长使用寿命



阀座凸台嵌入阀体凹槽，避免  
阀板转动时对阀座的扯动，  
保障更低的扭矩，更长的寿命  
PAT:ZL03 2 57746.X



ISO 5211标准联接孔位，  
手柄和万位盘可直接连接  
电动和气动执行器



手柄蝶阀尺寸表

SIZE	"	2"	2 1/2"	3"	4"	5"	6"	8"
	DN	50	65	80	100	125	150	200
ØD		160	180	196	228	258	287	344
P.C. D. ØD 1	DIN	125	145	160	180	210	240	295
	ANSI	121	140	152	191	216	241	298
	JIS	120	140	150	175	210	240	290
Ød		48	63	78	98	122	146	199
L		43	46	49	54	64	70	88
Ø1		124	124	124	124	170	170	170
L1		190	190	240	240	310	310	310
W		55	55	55	55	72	72	72
H1		100	112	120	140	168	181	215
H2		143	155	172	194	223	239	280
H		223	245	270	308	352	382	452
n-Ø e	DIN	4-19	4-19	8-19	8-19	8-19	8-23	8-23
	ANSI	4-19	4-19	4-19	8-19	8-19	8-23	8-23
	JIS	4-19	4-19	8-19	8-19	8-19	8-23	12-23
PN	PSI	150	150	150	150	150	150	100
	MPa	1	1	1	1	1	1	0.6

备注: DIN 国标 德标; ANSI 美标; JIS 日标; Ø2 执行标准 ISO5211, 即 F05=45°孔位, 分度圆直径 50, 4 孔, 孔径 6; F07=45° 孔位, 分度圆直径 70, 4 孔, 孔径 9; F10=45°孔位, 分度圆直径 102, 4 孔, 孔径 11; 重量为 PVC 材质,仅供参考; 扭矩值为空载测试。



蜗齿式蝶阀

超低扭矩 美观 高强度 耐腐蚀 长寿命

Butterfly Valve Gear Type

规格: DN80-DN500 (3"-20")

工作压力: DN80-DN200 (3"-8") 10Kg/cm<sup>2</sup>

DN250,DN300 (10".12") 6Kg/cm<sup>2</sup>

材质: PVC,CPVC,PPG/FRPP, PPH,PP-R,ABS,PE

标准: 国标 GB 德标 DIN 美标 ANSI 日标 JIS

台湾地区 CNS

专利: ZL03 2 57746.X

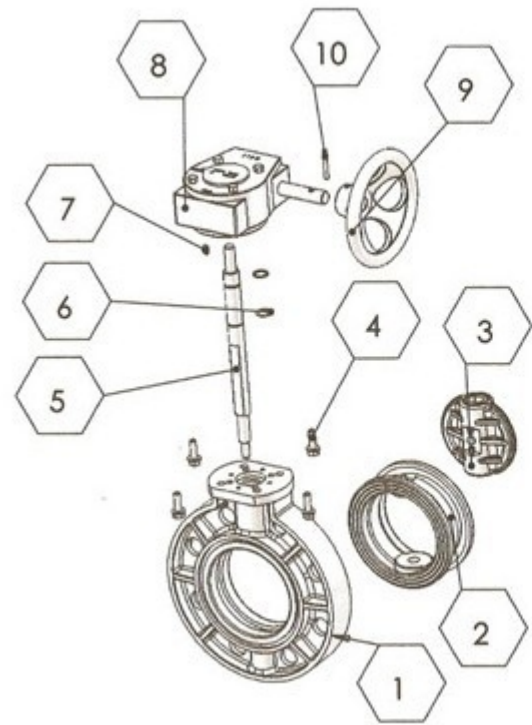
铸铁齿轮箱, 高减速比, 开度准确

开关省力 节省开关回转空间

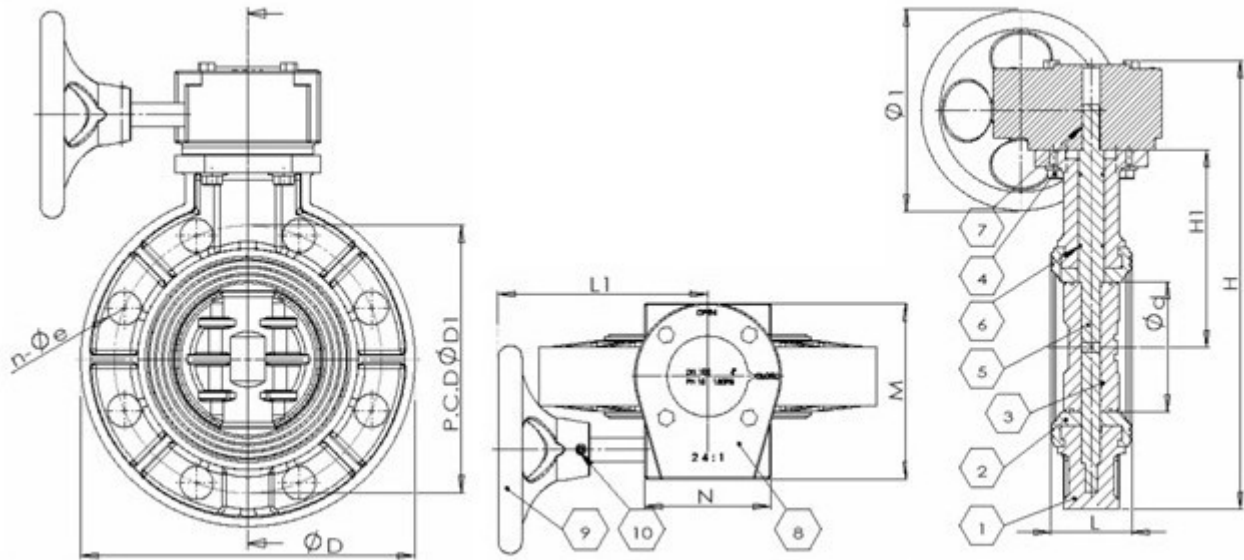
蝶板加强筋设计,保证管路系统安全

专利技术阀体与阀座整体镶嵌,保证低扭矩

更换更方便



序号	零件	材质	数量
1	阀体	PVC,CPVC,FR-PP,PP	1
2	阀座	EPDM,FPM	1
3	阀板	PVC,CPVC,FR-PP,PP	1
4	螺栓	STEEL	4
5	阀杆	STEEL,304,316	1
6	O型圈	EPDM,FPM	2
7	接头	STEEL	1
8	减速箱	IRON	1
9	手轮	STEEL	1
10	销钉	STEEL	



蜗齿蝶阀尺寸表

蜗齿蝶阀尺寸表										
SIZE	"	4"	5"	6"	8"	10"	12"	14"	16"	20"
	DN	100	125	150	200	250	300	350	400	500
ØD		228	258	287	344	412	460	500	565	670
P.C.D. ØD1	DIN	180	210	240	295	350	400	460	515	620
	ANSI	191	216	241	298	362	432	476	540	
	JIS	175	210	240	290	355	400	445	510	
Ød		98	122	146	199	255	302	345	395	490
L		54	64	70	88	98	108	88	98	135
Ø1		145	280	280	280	280	280	380	380	280
L1		120	200	200	200	220	220	280	280	
H1		140	168	181	215	260	280	410	490	520
H		340	385	417	487	551	595	670	770	865
M		120	180	180	180	180	180	250	250	
N		90	100	100	100	130	130	220	220	
n-Øe	DIN	8-Ø19	8-Ø19	8-Ø23	8-Ø23	12-Ø25	12-Ø25	16-Ø25	16-Ø27	20-Ø32
	ANSI	8-Ø19	8-Ø19	8-Ø23	8-Ø23	12-Ø25	12-Ø25	12-Ø29	16-Ø29	
	JIS	8-Ø19	8-Ø19	8-Ø23	12-Ø23	12-Ø25	16-Ø25	16-Ø25	16-Ø27	
PN	PSI	150	150	150	150	100	100	60	60	60
	MPa	1	1	1	1	0.6	0.6	0.4	0.4	0.4
Weight	Kg/PC	7.2	18	19	22	25	29	45	55	67

备注: DIN 国标 德标; ANSI 美标; JIS 日标; 重量为 PVC 材质,仅供参考.